

Hướng đi Hàm Thủ Thiêm

Đường Mai Chí Thọ

Hướng đi Xa Lộ Hà Nội

Tủ RMU

Đại Lộ Đông Tây 4

Via hè

45 m

10m

Tường ngăn công trình

Tường ngăn công trình

TBA 560KVA TC UNICONS XDM  
(TRẠM ĐÓN THÂN TRỤ THIẾT)

TBA 750KVA  
TC FOUNTECH HIỆN HỮU

CHÚ THÍCH:

- Tủ RMU Đại Lộ Đông Tây 4
- Trạm biến áp 750KVA hiện hữu
- Trạm biến áp 560KVA xây dựng mới
- Cáp ngầm 3M50mm2 - 24kV hiện hữu
- Cáp ngầm 3M50mm2 - 24kV kéo mới
- FCO 100A - 24kV Lắp mới
- LA18kV - 12kA Lắp mới

### TỦ RMU ĐẠI LỘ ĐÔNG TÂY 4 (22KV TÂY HÒA)

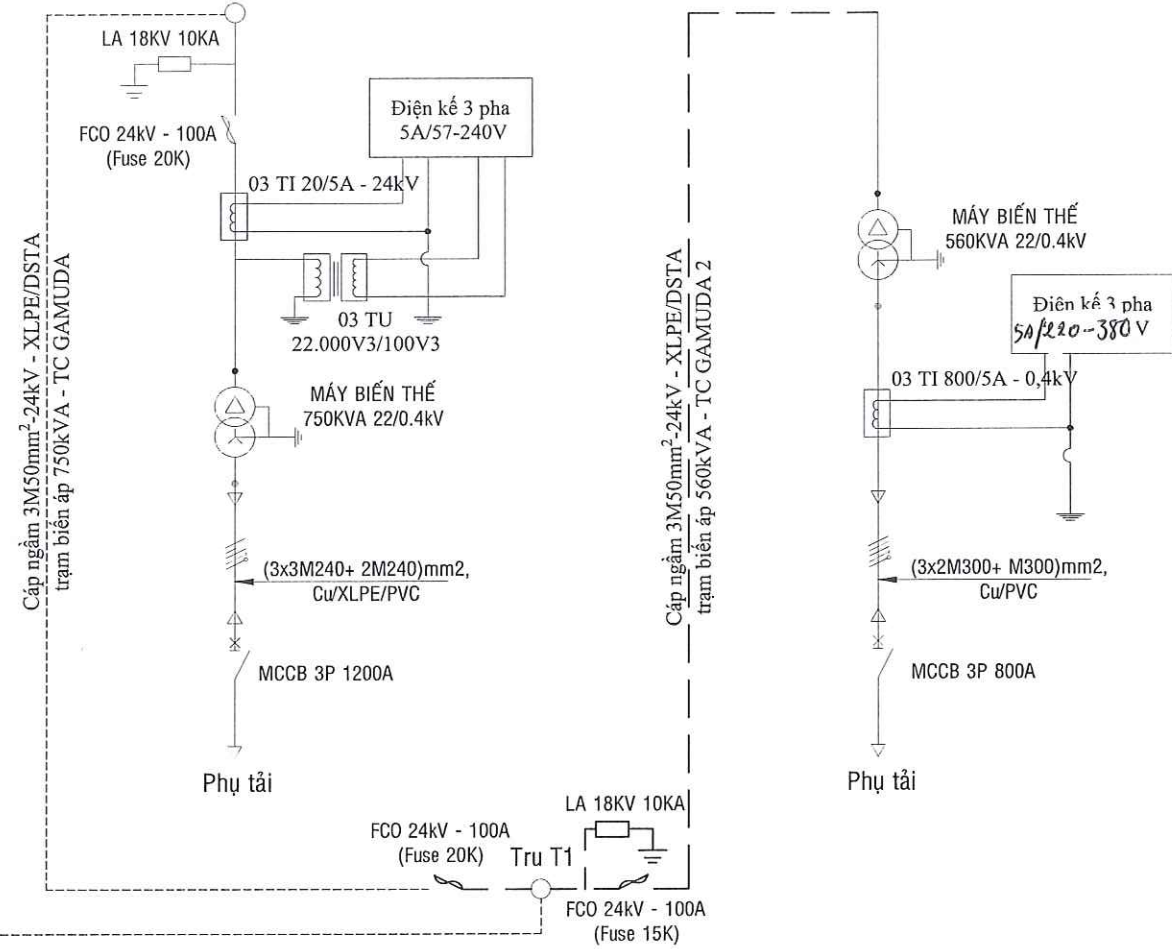
NGĂN 1	NGĂN 2	NGĂN 3	NGĂN 4
LBS 3P-24kV-200A SF6 630A	LBS 3P 24kV-630A SF6 630A	LBS 3P 24kV-630A SF6 630A	LBS 3P 24kV-630A+Fuse SF6 630A CHỈ 16A
Cáp ngầm 3M50mm <sup>2</sup> -24kV - XLPE/DSTA	Cáp ngầm 2x3M240mm <sup>2</sup> -24kV - XLPE/DSTA	Cáp ngầm 2x3M240mm <sup>2</sup> -24kV - XLPE/DSTA	ĐI TBA ĐẠI LỘ ĐÔNG TÂY 4 (078576L - N39FX044D)
	RMU ĐẠI LỘ ĐÔNG TÂY 6	RMU CHIẾU SÁNG ĐÔNG TÂY 13	

TỦ RMU ĐẠI LỘ ĐÔNG TÂY 4  
HIỆN HỮU

TBA 750KVA - TC FOUNTECH  
HIỆN HỮU

TBA 560KVA - TC UNICONS XDM

## SƠ ĐỒ NGUYÊN LÝ



CHỦ ĐẦU TƯ



CÔNG TY ĐIỆN LỰC THỦ ĐỨC

Ngày 19 tháng 3 năm 2024



Công trình: Xây dựng mới đường dây trung thế và trạm biến áp 560kVA-22/0,4kV, phục vụ thi công dự án GAMUDA tại phường An Phú, TP. Thủ Đức

- MẶT BẰNG CẤP ĐIỆN  
- SƠ ĐỒ NGUYÊN LÝ

TL: 1/500

BVTC

Số họa đồ: 01/01

Ký hiệu:

Năm 2023